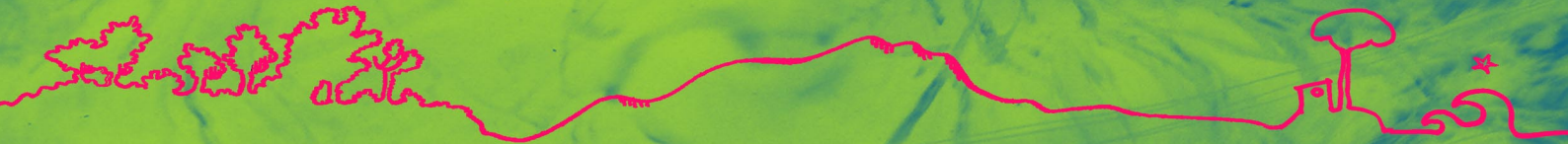


# materia paesaggio



Il convegno riflette sui paesaggi agro-urbani nelle aree retrocostiere. Verranno presentati casi studio europei e alcune esperienze locali selezionate attraverso una Call.

4 crediti formativi per architetti

È gradita l'iscrizione con mail a:  
[materiapaesaggio@regione.emilia-romagna.it](mailto:materiapaesaggio@regione.emilia-romagna.it)

## Nuove alleanze tra città e campagna

Buone pratiche per i paesaggi agro-urbani retrocostieri

30 giugno 2016, ore 9.30 - 13.30  
Rimini, Palazzo Agolanti, Via Gambalunga 29

30 giugno 2016

9.30 - 13.30

- 9.30 - 9.50** *Saluti istituzionali* (Regione Emilia-Romagna, Comune di Rimini, Provincia di Rimini e Ordine degli Architetti, Paesaggisti e Conservatori della Provincia di Rimini)
- 9.50 - 10.00** *Materia paesaggio. I Paesaggi agro-urbani al centro della riflessione* (Anna Mele, Regione Emilia-Romagna)
- 10.00 - 10.15** *Presupposti e principi della call per la costruzione di un osservatorio* (Barbara Marangoni, Formez PA)
- 10.15 - 12.30** *Riflessioni sulle esperienze:*

## Focus

### Presentazione di casi europei

Elisa Bottan, dottoranda in architettura UNIBO

### Presentazione di esperienze locali

Proponenti delle candidature selezionate dalla Call



1. I luoghi delle relazioni

2. Paesaggio: bene comune

3. Il rapporto pubblico/privato



**12.30 - 13.00** *Creatività e cultura per il paesaggio* (Claudio Calvaresi, Avanzi - Sostenibilità per azioni)

**13.00 - 13.30** *Dibattito*