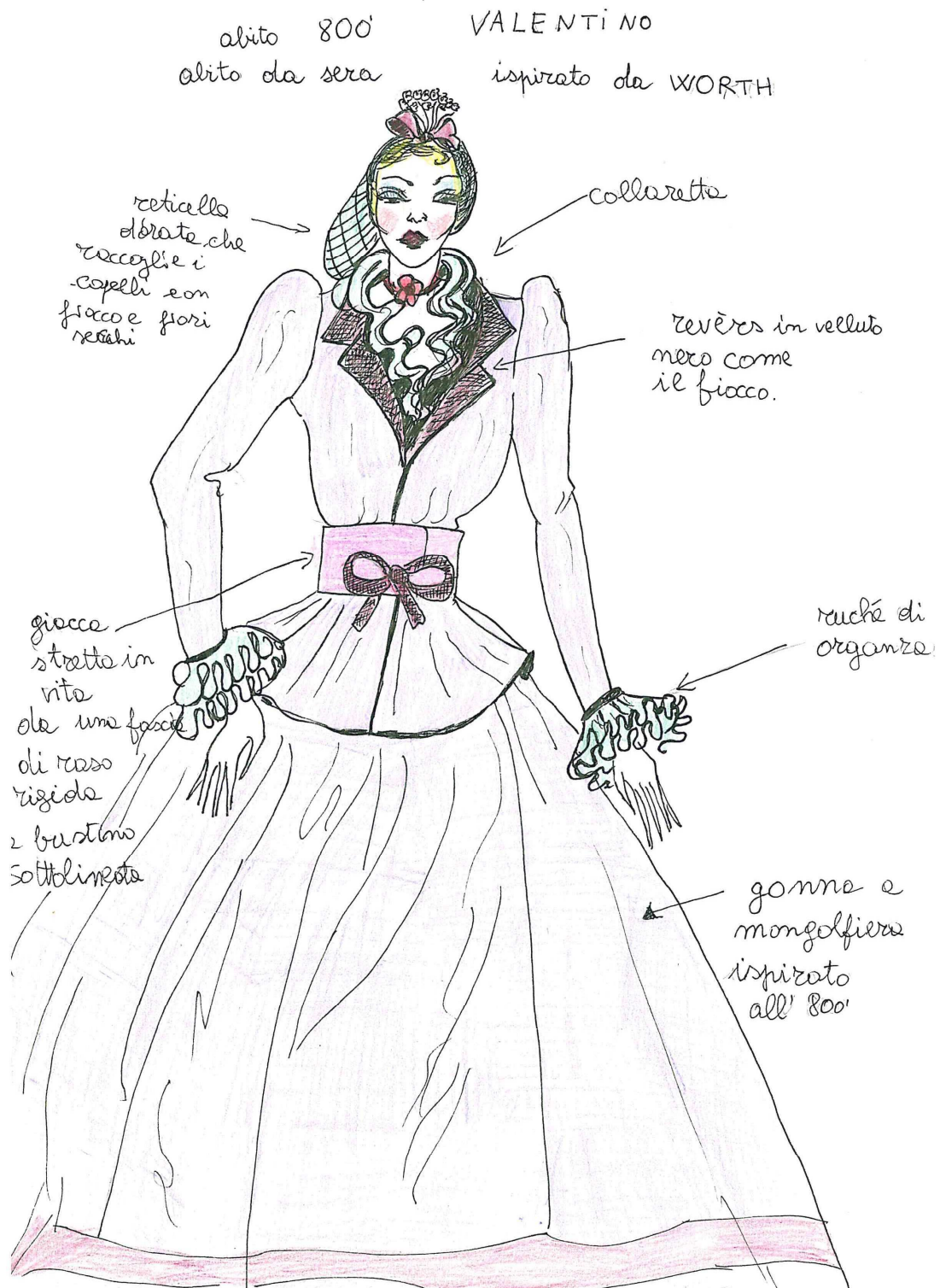
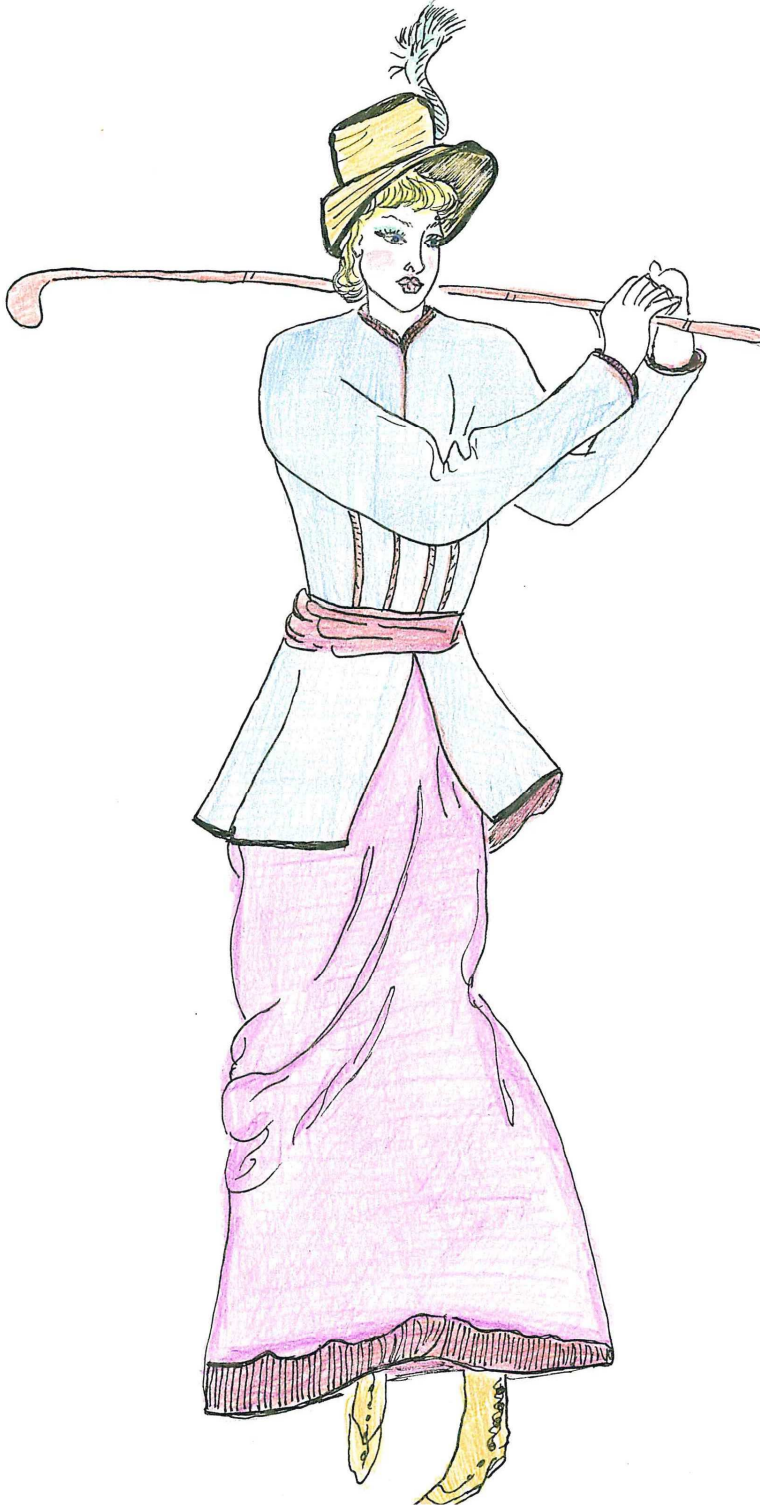


# Milano Marittima in moda

Disegni realizzati da Immacolata Tomeo

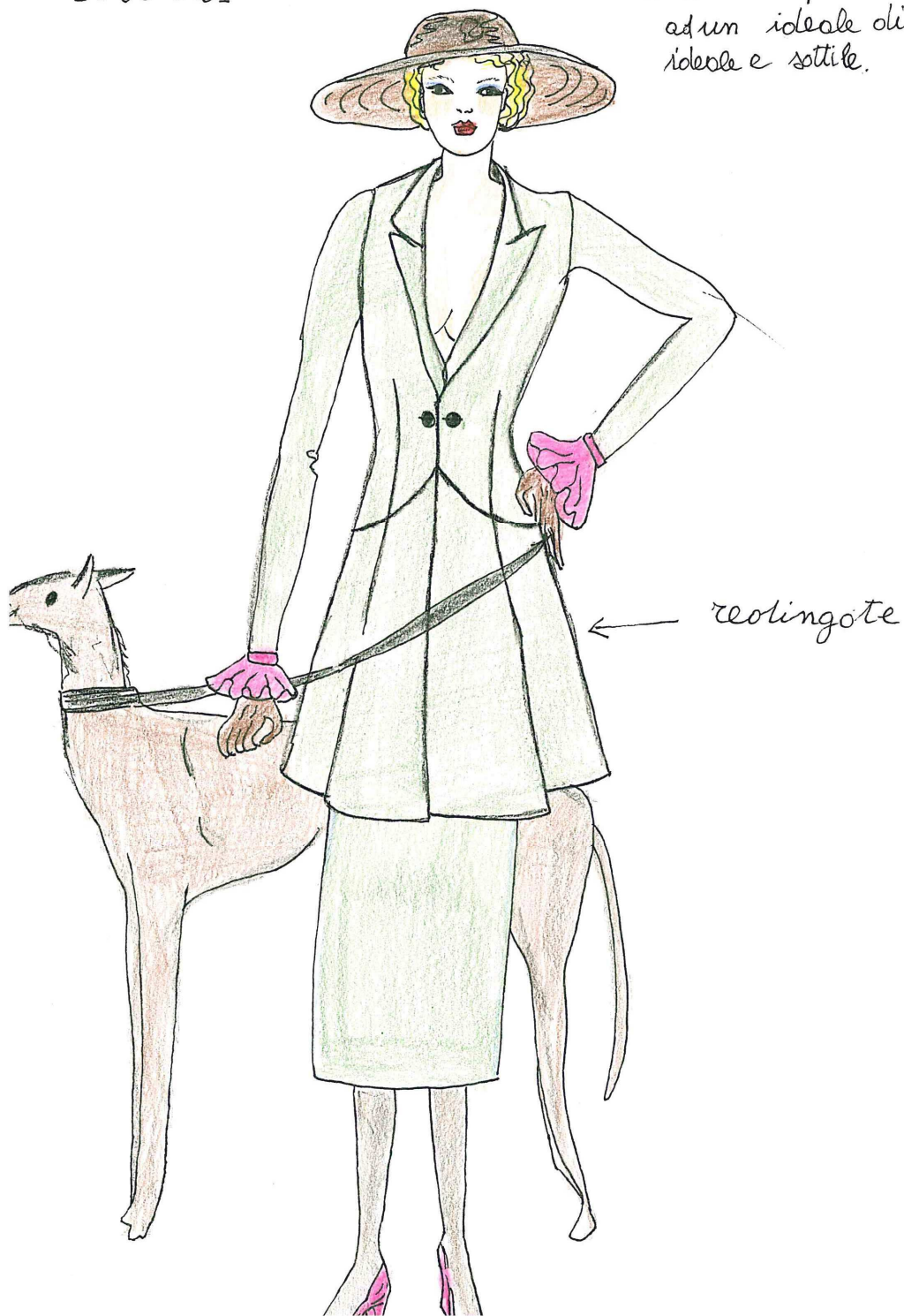


Primo 900'  
tenuta sportiva  
da Minigolf.



1920 - 21

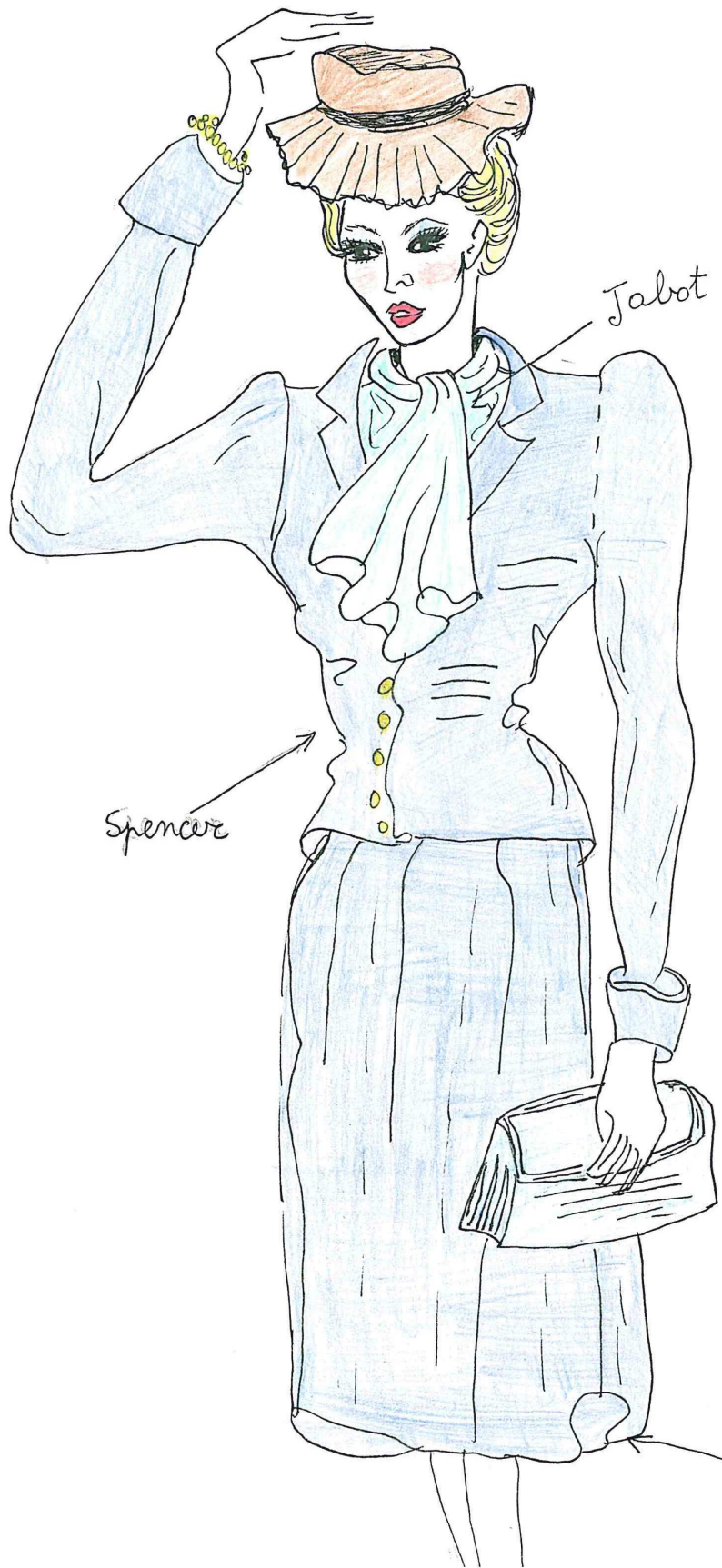
linee essenziali e  
diritte ispirandosi  
ad un ideale di donna  
ideale e sottile.



ANNI 20' - 40'



1940



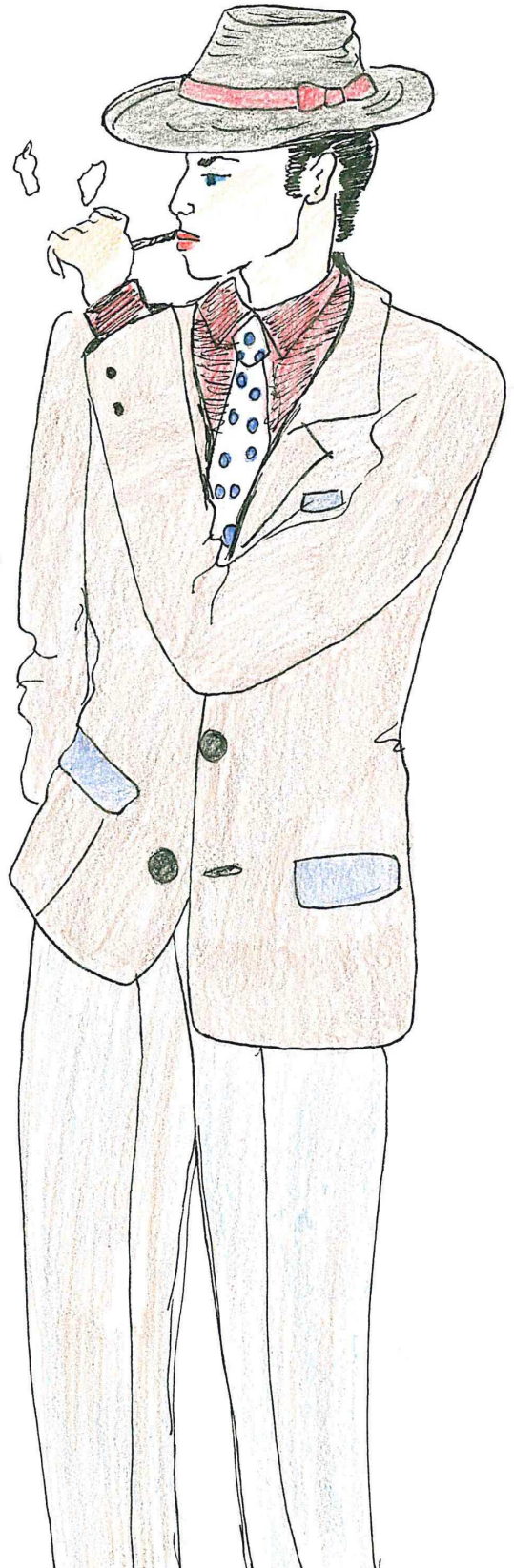
Jabot

Spencer

gonne  
sopra al  
ginocchio

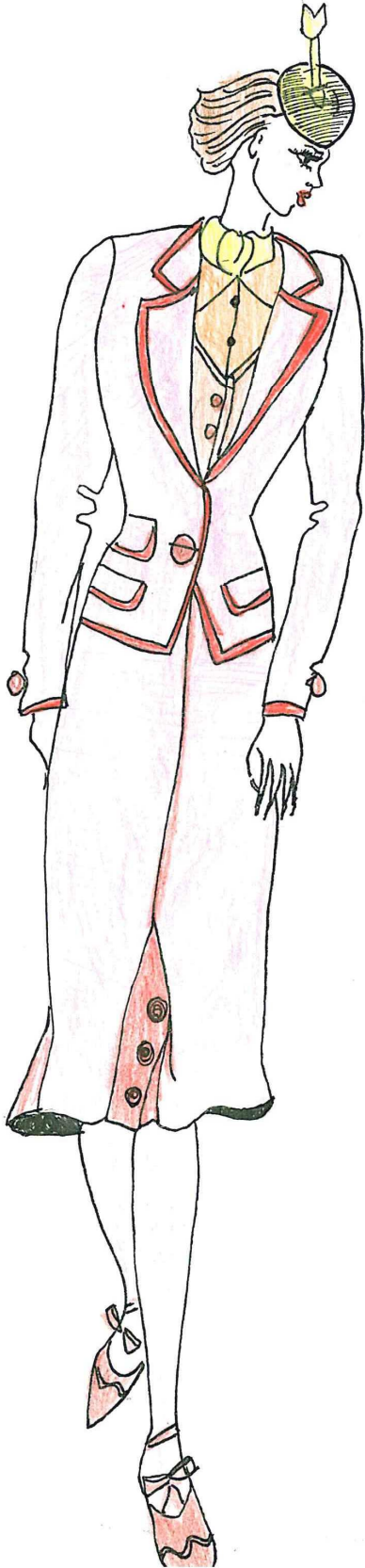
1950

Il tailleur si avvicina alla moda maschile grazie agli anni del boom industriale ed è molto ispirato al cinema.



1972 - 73

tailleur classico  
stile rigoroso di BASILE  
disegnato da Walter  
Allini.



sopralito in lana leggera  
cucito con impunture a diritto  
ed arvicchito da una fodera  
in raso di seta con righe